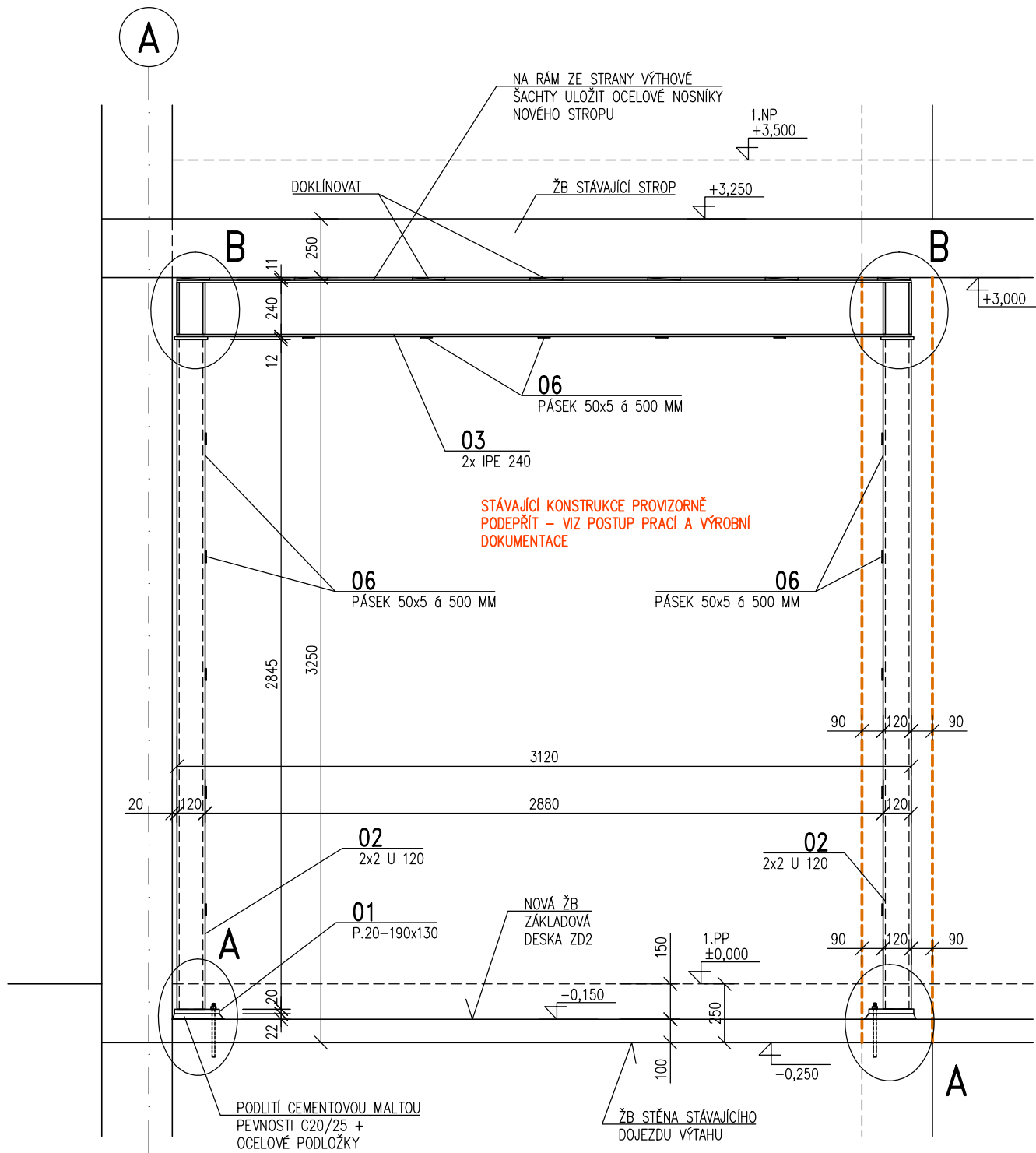


OCELOVÝ RÁM OR1

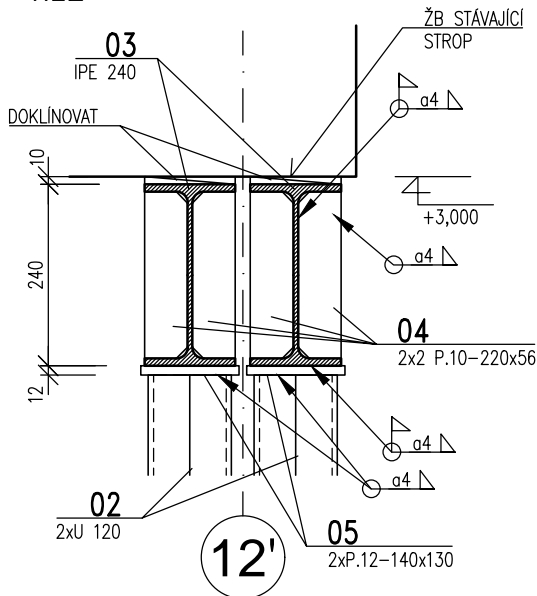
POHLED
M 1:25



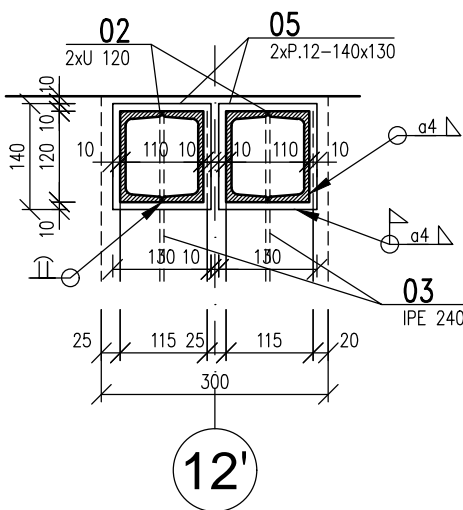
VÝPIS OCELI S235 JR+M

POL.	PROFIL	DĚLKA (m)/ PLOCHA (m2)	KS CEKEM	kg/m (kg/m2)	HMOTNOST CELKEM (kg)
01	P.20-190x130	0,025	4	157	15,7
02	U 120	2,845	8	13,4	305,0
03	IPE 240	3,12	2	30,7	191,6
04	P.10-220x56	0,013	16	78,5	16,3
05	P.12-140x130	0,018	4	94,2	6,8
06	PÁSEK 50x5	0,20	15	1,96	5,9
MEZISOUČET (kg)					541,2
PŘÍRÁŽKA NA SPOJE A NA PŘÍPADNOU NEPŘESNOST					27,1
CELKOVÁ HMOTNOST (kg)					568,3

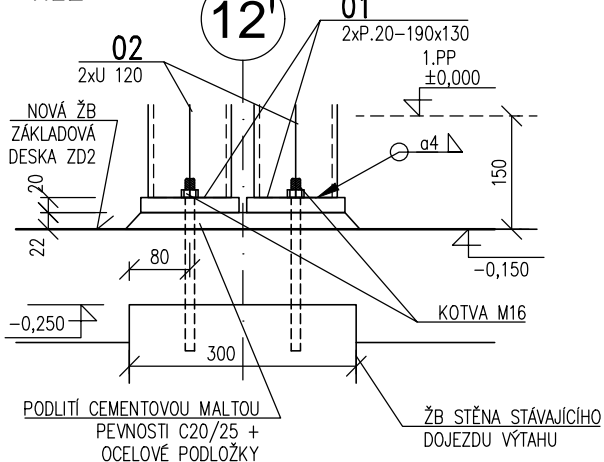
DETAIL B M 1:10 ŘEZ



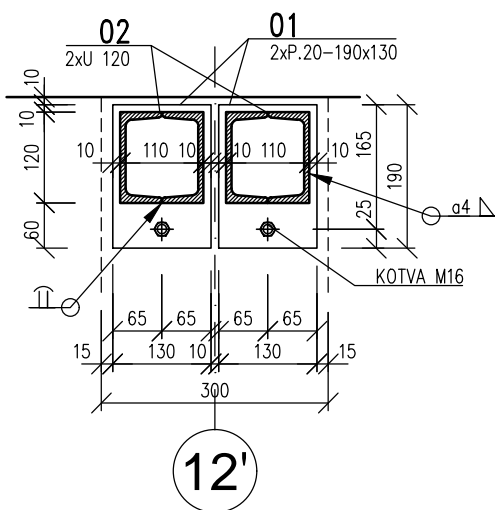
DETAIL B M 1:10 PŮDORYS



DETAIL A M 1:10 ŘEZ



DETAIL A M 1:10 PŮDORYS



POZNÁMKA

- PŘED PROVÁDĚNÍM OVĚŘIT VŠECHNY NEZBYTNÉ KÓTY DLE SKUTEČNÉHO STAVU. PŘI ZJIŠTĚNÍ ROZDÍLŮ MEZI PROJEKTOVOU DOKUMENTACÍ A SKUTEČNÝM STAVEM BUDOU TYTO ÚDAJE NEPRODLENĚ SDĚLENY PROJEKTANTOVI.
- VÝROBA A MONTÁŽ OCELOVÉ KONSTRUKCE BUDE PROVEDENA DLE ČSN 732601, VELIKOST JEDNOTLIVÝCH ODCHYLEK SE ŘÍDÍ DLE ČSN 732611 – VIZ TECHNICKÁ ZPRÁVA. VÝROBNÍ DOKUMENTACE (DILENSKÁ DOKUMENTACE) BUDE VČETNĚ MONTÁŽNÍHO POSTUPU PŘEDLOŽENA K ODSOUHLASENÍ PROJEKTANTOVI. MONTÁŽNÍ POSTUP BUDE V SOULADU S POV, PLATNÝMI ZÁKONY A PLATNÝMI NORMAMI – VIZ TECHNICKÁ ZPRÁVA.
- PŘI PROVÁDĚNÍ STAVBY BUDOU DODRŽOVÁNY VŠECHNY PLATNÉ ZÁKONY OHLEDNĚ BEZPEČNOSTI A OCHRANY ZDRAVÍ A NAVAŽUJÍCÍ PLATNÁ NAŘÍZENÍ VLÁDY A VYHLÁŠKY. PŘEDEVŠÍM BUDOU DODRŽOVÁNA NAŘÍZENÍ VLÁDY 101/2005 Sb., 362/2005 Sb., 591/2005 Sb.
- VŠECHNY NOSNÉ KONSTRUKCE BUDOU OPATŘENY NÁTĚRY A OBKLADY (VIZ ASŘ) DLE POŽÁRNĚ BEZPEČNOSTNÍHO ŘEŠENÍ, KTERÉ JE SAMOSTATNOU PŘÍLOHOU PROJEKTU.

POSTUP PRACÍ

- PROVEDENÍ SOND PRO OVĚŘENÍ KONSTRUKCÍ VÝTAHOVÉ ŠACHTY, ZÁKLADŮ A PŘÍLEHLÉHO STROPU.
- ZAMĚŘENÍ A OVĚŘENÍ ROZMĚRŮ.
- PROVEDENÍ HUTNĚNÉHO ZÁSYPY STÁVAJÍCÍ JÍMKY A PROVEDENÍ ZÁKLADOVÉ DESKY ZD2.
- PROVEDENÍ ZASTROPENÍ VÝTAHOVÉ ŠACHTY NAD 1.PP.
- PROVIZORNÍ PODEPŘENÍ PŘÍLEHLÝCH KONSTRUKCÍ – VIZ VÝROBNÍ DOKUMENTACE ZHOTVITELE.
- VYBOURÁNÍ STĚN VÝTAHOVÉ ŠACHTY V 1.PP.
- DOBETONOVÁNÍ ZÁKLADOVÉ DESKY V MÍSTĚ VYBOURANÝCH STĚN.
- PROVEDENÍ RÁMU OR1:
 - OSAŽENÍ RÁMŮ.
 - SPOJENÍ RÁMŮ PÁSKY A PŘIKOTVENÍ.
 - DOKLÍNOVÁNÍ RÁMŮ.
- PROVEDENÍ SLOUPKU OS1 – OSAŽENÍ SLOUPKU A DOKLÍNOVÁNÍ.
- ODSTRANĚNÍ PROVIZORNÍHO PODEPŘENÍ.

VÝROBNÍ DOKUMENTACE BUDE ODSOUHLASENA PROJEKTANTEM

MATERIÁLY, POVRCHOVÁ ÚPRAVA, GEOMETRICKÉ TOLERANCE A PROVÁDĚNÍ KONSTRUKCÍ JE PODROBNĚ SPECIFIKOVÁNO V TECHNICKÉ ZPRÁVĚ

PŘED PROVÁDĚNÍM OVĚŘIT VŠECHNY NEZBYTNÉ KOTY DLE STÁVAJÍCÍHO STAVU. PŘI ZJIŠTĚNÍ ROZDÍLŮ MEZI PROJEKTOVOU DOKUMENTACÍ A SKUTEČNÝM STAVEM BUDOU TYTO ÚDAJE NEPRODLENĚ SDĚLENY PROJEKTANTOVI

OCELOVÉ KONSTRUKCE:

- TRÍDA PROVEDENÍ EXC2 B DLE ČSN EN 1090-2
- JAKOST: S235 JR+M DLE ČSN EN 10025-2
S235 JRH DLE ČSN EN 10210-1
- ŠROUBY: 8.8 DLE ČSN EN 24014
- MATICE: 8 DLE ČSN EN 24032
- PODLOŽKY DLE ČSN 021702
- POVRCHOVÁ ÚPRAVA: NÁTĚRY – VIZ TZ

POSTUP PROVÁDĚNÍ – VIZ POZNÁMKY A TECHNICKÁ ZPRÁVA

±0,000 = 263,15 m n.m.

Revize	Vypracoval	Popis revize	Datum
--------	------------	--------------	-------

<div><div>LT</div><div>PROJEKT</div><div>PROJEKTOVÁNÍ ZOBRAVOTNICKÉ VÝSTAVBY</div></div>		<div>Hlavní inženýr projektu: ING. LUDĚK TOMEK</div> <div>Vedoucí projektant zakázky: ING. PETRA VÁCLAVKOVÁ</div>	<div>Investor: Nemocnice Vyškov, příspěvková organizace Purkyňova 235/36, 682 01 Vyškov Tel: +420 517 315 111 www.nemvy.cz</div>
<div>Profese: STATIKA</div>	<div>A+Z PROJEKT TEAM</div> <div>624 00 Brno, Uřichova 33 IČO 28274725 tel.: +420 53206830, mobil: +420 606229143 e-mail: info@aplusprojekt.cz</div>		<div>Autorizace:</div>
<div>Odpovědný projektant:</div>	<div>Vypracoval:</div>	<div>Kontroloval:</div>	
<div>ING. ALEŠ UTÍKAL</div>	<div>ING. HELENA NEČKOVÁ</div>	<div>ING. ALEŠ UTÍKAL</div>	
<div>Akce:</div> <div>NEMOCNICE VYŠKOV, p.o. URGENTNÍ PŘÍJEM</div>			<div>Zakázkové číslo:</div> <div>46 - 2021</div> <div>Paré:</div>
			<div>Datum:</div> <div>07 - 2022</div>
			<div>Stupeň:</div> <div>DPS</div>
<div>Objekt:</div> <div>URGENTNÍ PŘÍJEM</div>	<div>SO 01</div>	<div>Formát:</div> <div>A0</div>	
<div>Obsah:</div> <div>OCELOVÝ RÁM OR1</div>	<div>Měřítka:</div> <div>1:25</div>	<div>Číslo výkresu:</div> <div>D.1.01.2- 304</div>	